

### **CARACTERÍSTICAS**

Las placas de POLICRIL HVR están dotadas de unos filtros que le dotan de su principal característica, la protección total a la radiación U.V.

Las placas son totalmente impermeables para valores comprendidos entre 200 y 400 nm.

### **GAMA**

Como fabricantes podemos adaptarnos a sus necesidades, no dude en consultar a nuestro departamento comercial.

En nuestro Programa de Suministros podrá encontrar toda la información referida a COLORES, MEDIDAS, ESPESORES y ACABADOS de fabricación Standard.

### **APLICACIONES**

Especialmente indicado para situar ante elementos que deseen protegerse de las radiaciones U.V.

- Enmarcado de obras de arte
- Urnas
- Escaparates



UNE EN ISO 9001:2000  
Proceso de comercialización  
ER-0590/2006



**POLICRIL es CALIDAD**  
Su proceso productivo esta avalado por la norma UNE EN ISO 9001:2000 con el registro IQNET ER-0480/1998.

#### **IRPEN S.A. sinónimo de GARANTÍA**

Nuestro proceso de comercialización está garantizado por la norma UNE EN ISO 9001:2000 con el registro IQNET ER-0590/2006.



UNE EN ISO 9001:2000  
Desarrollo y proceso productivo del Policril  
ER-0480/1998

*policril*<sup>®</sup>  
**HVR**

*...protección total ante  
las radiaciones U.V.*

## OTROS DATOS DE INTERÉS

Todas nuestras placas están protegidas con film de polietileno.

Es aconsejable que durante los procesos de transporte, corte y manipulación de la pieza se conserve este film a fin de proteger la placa de posibles arañazos o daños.



**GRUPO IRPEN**

Gran Vía de les Corts Catalanes, 814  
08013 Barcelona - España

[www.irpen.es](http://www.irpen.es)

**BARCELONA**  
[irpenbarcelona@irpen.es](mailto:irpenbarcelona@irpen.es)

**MADRID**  
[irpenmadrid@irpen.es](mailto:irpenmadrid@irpen.es)

**VALENCIA**  
[irpenvalencia@irpen.es](mailto:irpenvalencia@irpen.es)

**MÁLAGA**  
[irpenmalaga@irpen.es](mailto:irpenmalaga@irpen.es)

**SEVILLA**  
[irpensevilla@irpen.es](mailto:irpensevilla@irpen.es)

**VIGO**  
[irpenvigo@irpen.es](mailto:irpenvigo@irpen.es)

**PALMA**  
[irpenpalma@irpen.es](mailto:irpenpalma@irpen.es)

**BILBAO**  
[irpenbilbao@irpen.es](mailto:irpenbilbao@irpen.es)

**DISMARCO**  
[dismarco@gmail.com](mailto:dismarco@gmail.com)

**Teléfono 902 44 99 55**



# IRPEN, S.A.

## **Policril DS** **(Uso Sanitario - Domestic Sanitary)**

### **CARACTERÍSTICAS**

De fácil termo moldeo, presenta un estiraje óptimo para moldeos de alta dificultad y buen marcaje de grabados. Sus cualidades, su gran resistencia al agua caliente, a la abrasión y a los ácidos, lo hacen ideal para el uso de material sanitario.

### **GAMA**

Como fabricantes podemos adaptarnos a sus necesidades, no dude en consultar a nuestro departamento comercial.

En nuestro Programa de Suministros podrá encontrar toda la información referida a COLORES, MEDIDAS, ESPESORES y ACABADOS de fabricación Standard.

### **APLICACIONES**

**POLICRIL DS** es el material idóneo para el moldeo de piezas que requieran un alto nivel de estiraje.



UNE EN ISO 9001:2000  
Proceso de comercialización  
ER-0590/2006



#### **IRPEN S.A. sinónimo de GARANTÍA**

Nuestro proceso de comercialización está garantizado por la norma UNE EN ISO 9001:2000 con el registro IQNET ER-0590/2006.

#### **POLICRIL es CALIDAD**

Su proceso productivo esta avalado por la norma UNE EN ISO 9001:2000 con el registro IQNET ER-0480/1998.



UNE EN ISO 9001:2000  
Desarrollo y proceso productivo del Policril  
ER-0480/1998



*polieril*<sup>®</sup>  
**DS**

*...estiraje óptico*

## OTROS DATOS DE INTERÉS

Todas nuestras placas están protegidas con film de polietileno.

Es aconsejable que durante los procesos de transporte, corte y manipulación de la pieza se conserve este film a fin de proteger la placa de posibles arañazos o daños.



**GRUPO IRPEN**

Gran Vía de les Corts Catalanes, 814  
08013 Barcelona - España

[www.irpen.es](http://www.irpen.es)

**BARCELONA**

[irpenbarcelona@irpen.es](mailto:irpenbarcelona@irpen.es)

**MADRID**

[irpenmadrid@irpen.es](mailto:irpenmadrid@irpen.es)

**VALENCIA**

[irpenvalencia@irpen.es](mailto:irpenvalencia@irpen.es)

**MÁLAGA**

[irpenmalaga@irpen.es](mailto:irpenmalaga@irpen.es)

**SEVILLA**

[irpensevilla@irpen.es](mailto:irpensevilla@irpen.es)

**VIGO**

[irpenvigo@irpen.es](mailto:irpenvigo@irpen.es)

**PALMA**

[irpenpalma@irpen.es](mailto:irpenpalma@irpen.es)

**BILBAO**

[irpenbilbao@irpen.es](mailto:irpenbilbao@irpen.es)

**DISMARCO**

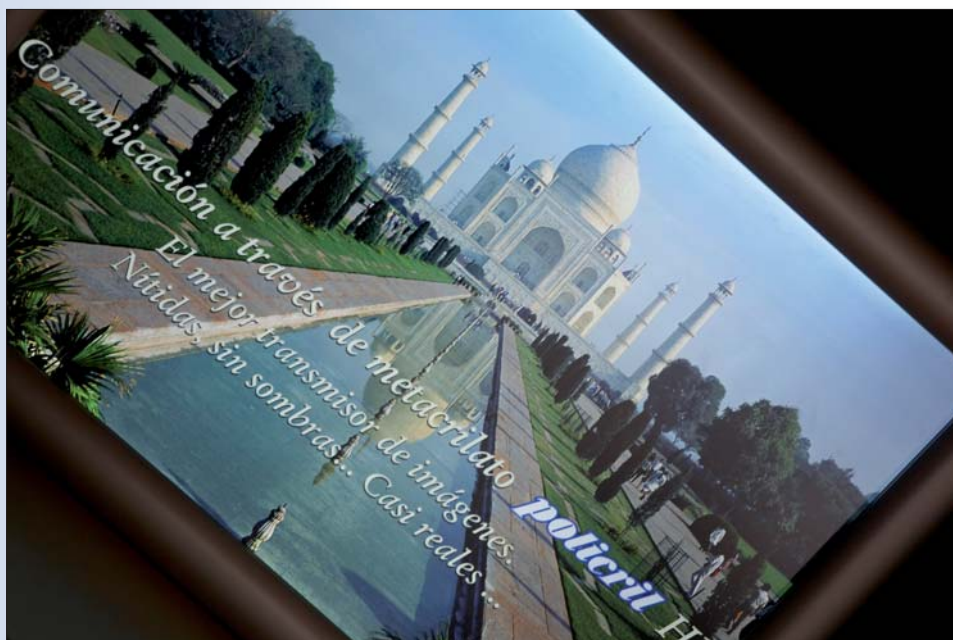
[dismarco@gmail.com](mailto:dismarco@gmail.com)

**Teléfono 902 44 99 55**

### **CARACTERÍSTICAS**

**POLICRIL HD** (Alta difusión - High diffusion) presenta como principal característica la peculiar difusión de la luz.

En instalaciones donde las placas se iluminan lateralmente se obtienen unos valores de luminosidad muy altos y uniformes



### **GAMA**

Como fabricantes podemos adaptarnos a sus necesidades, no dude en consultar a nuestro departamento comercial.

En nuestro Programa de Suministros podrá encontrar toda la información referida a COLORES, MEDIDAS, ESPESORES y ACABADOS de fabricación Standard.

*policril*<sup>®</sup>  
**HD**

*...iluminación uniforme,  
iluminación eficiente*

## APLICACIONES

Recomendado especialmente para aquellas aplicaciones en las que interese realzar una imagen luminosa y diáfana:

- Rótulos a doble cara
- Publicidad
- Señalización
- Mobiliario urbano

## OTROS DATOS DE INTERÉS

Todas nuestras placas están protegidas con film de polietileno.

Es aconsejable que durante los procesos de transporte, corte y manipulación de la pieza se conserve este film a fin de proteger la placa de posibles arañazos o daños.



**GRUPO IRPEN**

Gran Vía de les Corts Catalanes, 814  
08013 Barcelona - España

[www.irpen.es](http://www.irpen.es)

**BARCELONA**

[irpenbarcelona@irpen.es](mailto:irpenbarcelona@irpen.es)

**MADRID**

[irpenmadrid@irpen.es](mailto:irpenmadrid@irpen.es)

**VALENCIA**

[irpenvalencia@irpen.es](mailto:irpenvalencia@irpen.es)

**MÁLAGA**

[irpenmalaga@irpen.es](mailto:irpenmalaga@irpen.es)

**SEVILLA**

[irpensevilla@irpen.es](mailto:irpensevilla@irpen.es)

**VIGO**

[irpenvigo@irpen.es](mailto:irpenvigo@irpen.es)

**PALMA**

[irpenpalma@irpen.es](mailto:irpenpalma@irpen.es)

**BILBAO**

[irpenbilbao@irpen.es](mailto:irpenbilbao@irpen.es)

**DISMARCO**

[dismarco@gmail.com](mailto:dismarco@gmail.com)

**Teléfono 902 44 99 55**



## **CARACTERÍSTICAS**

**POLICRIL HF** (Alta Fluorescencia – High Fluorescence) presenta como principal característica la fluorescencia de sus colores cuando son expuestos a la radiación ultravioleta.

Cuando las placas son expuestas a la luz los colores toman una coloración intensa con matices extraordinariamente brillantes y puros.

Policril HF absorbe las radiaciones invisibles al ojo humano y son transformadas en luz visible creando un poderoso y atractivo efecto capaz de captar la atención del observador.

Las placas de HF tienen las mismas propiedades mecánicas, físicas y químicas que las de POLICRIL, a excepción lógicamente, de las propiedades ópticas y de estabilidad a la luz.

## **GAMA**

Como fabricantes podemos adaptarnos a sus necesidades, no dude en consultar a nuestro departamento comercial.

En nuestro Programa de Suministros podrá encontrar toda la información referida a COLORES, MEDIDAS, ESPESORES y ACABADOS de fabricación Standard.

*policril*<sup>®</sup>  
**HF**

*...todo el poder de la luz  
a su servicio*

## APLICACIONES

Amplio abanico de posibilidades, a destacar especialmente aquellas aplicaciones que busquen captar la atención, inspirar creatividad, potenciar el diseño, buscar una imagen de color viva y brillante.

- Rótulos
- Publicidad
- Señalización
- Mobiliario urbano
- Expositores
- Puntos de venta
- Interiorismo
- Escaparatismo
- Artículo de regalo
- Mueble auxiliar

## OTROS DATOS DE INTERÉS

Todas nuestras placas están protegidas con film de polietileno.

Es aconsejable que durante los procesos de transporte, corte y manipulación de la pieza se conserve este film a fin de proteger la placa de posibles arañazos o daños.



**GRUPO IRPEN**

Gran Vía de les Corts Catalanes, 814  
08013 Barcelona - España

[www.irpen.es](http://www.irpen.es)

**BARCELONA**  
[irpenbarcelona@irpen.es](mailto:irpenbarcelona@irpen.es)

**MÁLAGA**  
[irpenmalaga@irpen.es](mailto:irpenmalaga@irpen.es)

**PALMA**  
[irpenpalma@irpen.es](mailto:irpenpalma@irpen.es)

**MADRID**  
[irpenmadrid@irpen.es](mailto:irpenmadrid@irpen.es)

**SEVILLA**  
[irpensevilla@irpen.es](mailto:irpensevilla@irpen.es)

**BILBAO**  
[irpenbilbao@irpen.es](mailto:irpenbilbao@irpen.es)

**VALENCIA**  
[irpenvalencia@irpen.es](mailto:irpenvalencia@irpen.es)

**VIGO**  
[irpenvigo@irpen.es](mailto:irpenvigo@irpen.es)

**DISMARCO**  
[dismarco@gmail.com](mailto:dismarco@gmail.com)

**Teléfono 902 44 99 55**

### **CARACTERÍSTICAS**

La principal característica es la alta permeabilidad a la radiación U.V.

En la zona de 320 – 380 nm. La transmisión se sitúa entre el 85 y 91 %

Dicha radiación es la responsable de la pigmentación o bronceado.

Las placas HP incorporan un tratamiento que permite la transparencia a la radiación U.V. y a la vez las protege de la acción nociva de esta radiación.

Las placas de POLICRIL HP son capaces de mantener sus propiedades durante 3.000 h sin apenas alteración.

### **GAMA**

Como fabricantes podemos adaptarnos a sus necesidades, no dude en consultar a nuestro departamento comercial.

En nuestro Programa de Suministros podrá encontrar toda la información referida a COLORES, MEDIDAS, ESPESORES y ACABADOS de fabricación Standard.

### **APLICACIONES**

Material desarrollado para su utilización en solariums y otras instalaciones que requieran una alta permeabilidad de las radiaciones U.V.A.



UNE EN ISO 9001:2000  
Proceso de comercialización  
ER-0590/2006



#### **IRPEN S.A. sinónimo de GARANTÍA**

Nuestro proceso de comercialización está garantizado por la norma UNE EN ISO 9001:2000 con el registro IQNET ER-0590/2006.

#### **POLICRIL es CALIDAD**

Su proceso productivo esta avalado por la norma UNE EN ISO 9001:2000 con el registro IQNET ER-0480/1998.



UNE EN ISO 9001:2000  
Desarrollo y proceso productivo del Policril  
ER-0480/1998



*policril*<sup>®</sup>  
**HP**

*...alta permeabilidad  
a la radiación U.V.*

## OTROS DATOS DE INTERÉS

Todas nuestras placas están protegidas con film de polietileno.

Es aconsejable que durante los procesos de transporte, corte y manipulación de la pieza se conserve este film a fin de proteger la placa de posibles arañazos o daños.



**GRUPO IRPEN**

Gran Vía de les Corts Catalanes, 814  
08013 Barcelona - España

[www.irpen.es](http://www.irpen.es)

**BARCELONA**

[irpenbarcelona@irpen.es](mailto:irpenbarcelona@irpen.es)

**MADRID**

[irpenmadrid@irpen.es](mailto:irpenmadrid@irpen.es)

**VALENCIA**

[irpenvalencia@irpen.es](mailto:irpenvalencia@irpen.es)

**MÁLAGA**

[irpenmalaga@irpen.es](mailto:irpenmalaga@irpen.es)

**SEVILLA**

[irpensevilla@irpen.es](mailto:irpensevilla@irpen.es)

**VIGO**

[irpenvigo@irpen.es](mailto:irpenvigo@irpen.es)

**PALMA**

[irpenpalma@irpen.es](mailto:irpenpalma@irpen.es)

**BILBAO**

[irpenbilbao@irpen.es](mailto:irpenbilbao@irpen.es)

**DISMARCO**

[dismarco@gmail.com](mailto:dismarco@gmail.com)

**Teléfono 902 44 99 55**

# *policril*<sup>®</sup> **HT**

# IRPEN, S.A.

## **Policril HT**

(Alta resistencia a la temperatura - High Temperature)



### **CARACTERÍSTICAS**

Destaca por alta estabilidad térmica ideal para emplear en elementos expuestos a temperaturas superiores a las ambientales.

Las placas HT combinan óptimamente la excelente resistencia química del POLICRIL con una alta estabilidad térmica.

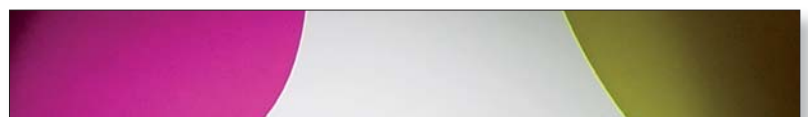
La propiedad más destacable es su alto valor VICAT, igual o superior a 118 °C. Con este valor se consigue una temperatura máxima de servicio de 90-95 °C. para hoja plana y de 80-85 °C. para pieza moldeada (datos de materiales incoloros).



### **GAMA**

Como fabricantes podemos adaptarnos a sus necesidades, no dude en consultar a nuestro departamento comercial.

En nuestro Programa de Suministros podrá encontrar toda la información referida a COLORES, MEDIDAS, ESPESORES y ACABADOS de fabricación Standard.



UNE EN ISO 9001:2000  
Proceso de comercialización  
ER-0590/2006



**IRPEN S.A. sinónimo de GARANTÍA**

Nuestro proceso de comercialización está garantizado por la norma UNE EN ISO 9001:2000 con el registro IQNET ER-0590/2006.

**POLICRIL es CALIDAD**

Su proceso productivo esta avalado por la norma UNE EN ISO 9001:2000 con el registro IQNET ER-0480/1998.



UNE EN ISO 9001:2000  
Desarrollo y proceso productivo del Policril  
ER-0480/1998



*policril*<sup>®</sup>  
**HF**

*...resistencia extrema  
temperatura*

## APLICACIONES

Especialmente creado para satisfacer las necesidades en aplicaciones que requieran una gran resistencia a la temperatura.

- Pantallas de lámparas
- Rotulación

## OTROS DATOS DE INTERÉS

Todas nuestras placas están protegidas con film de polietileno.

Es aconsejable que durante los procesos de transporte, corte y manipulación de la pieza se conserve este film a fin de proteger la placa de posibles arañazos o daños.



**GRUPO IRPEN**

Gran Vía de les Corts Catalanes, 814  
08013 Barcelona - España

[www.irpen.es](http://www.irpen.es)

**BARCELONA**  
[irpenbarcelona@irpen.es](mailto:irpenbarcelona@irpen.es)

**MÁLAGA**  
[irpenmalaga@irpen.es](mailto:irpenmalaga@irpen.es)

**PALMA**  
[irpenpalma@irpen.es](mailto:irpenpalma@irpen.es)

**MADRID**  
[irpenmadrid@irpen.es](mailto:irpenmadrid@irpen.es)

**SEVILLA**  
[irpensevilla@irpen.es](mailto:irpensevilla@irpen.es)

**BILBAO**  
[irpenbilbao@irpen.es](mailto:irpenbilbao@irpen.es)

**VALENCIA**  
[irpenvalencia@irpen.es](mailto:irpenvalencia@irpen.es)

**VIGO**  
[irpenvigo@irpen.es](mailto:irpenvigo@irpen.es)

**DISMARCO**  
[dismarco@gmail.com](mailto:dismarco@gmail.com)

**Teléfono 902 44 99 55**



# IRPEN, S.A.

## Policril LT

(Baja resistencia a la temperatura  
Low temperature)

### CARACTERÍSTICAS

Presenta una baja dureza lo que lo hace apto aplicaciones que requieran de un material más blando que facilite su manipulación.

La propiedad más destacada de **POLICRIL LT** es su bajo valor VICAT comprendido entre 90 y 100 °C.

### GAMA

Como fabricantes podemos adaptarnos a sus necesidades, no dude en consultar a nuestro departamento comercial.

En nuestro Programa de Suministros podrá encontrar toda la información referida a COLORES, MEDIDAS, ESPESORES y ACABADOS de fabricación Standard.

### APLICACIONES

Especialmente indicado para la realización de:

- Fichas de juegos de sobremesa
- Pomos, tiradores



UNE EN ISO 9001:2000  
Proceso de comercialización  
ER-0590/2006



#### IRPEN S.A. sinónimo de GARANTÍA

Nuestro proceso de comercialización está garantizado por la norma UNE EN ISO 9001:2000 con el registro IQNET ER-0590/2006.

#### POLICRIL es CALIDAD

Su proceso productivo esta avalado por la norma UNE EN ISO 9001:2000 con el registro IQNET ER-0480/1998.



UNE EN ISO 9001:2000  
Desarrollo y proceso productivo del Policril  
ER-0480/1998



*policril*<sup>®</sup>  
**LT**

*...baja dureza,  
fácil manipulado*

## OTROS DATOS DE INTERÉS

Todas nuestras placas están protegidas con film de polietileno.

Es aconsejable que durante los procesos de transporte, corte y manipulación de la pieza se conserve este film a fin de proteger la placa de posibles arañazos o daños.



**GRUPO IRPEN**

Gran Vía de les Corts Catalanes, 814  
08013 Barcelona - España

[www.irpen.es](http://www.irpen.es)

**BARCELONA**  
[irpenbarcelona@irpen.es](mailto:irpenbarcelona@irpen.es)

**MADRID**  
[irpenmadrid@irpen.es](mailto:irpenmadrid@irpen.es)

**VALENCIA**  
[irpenvalencia@irpen.es](mailto:irpenvalencia@irpen.es)

**MÁLAGA**  
[irpenmalaga@irpen.es](mailto:irpenmalaga@irpen.es)

**SEVILLA**  
[irpensevilla@irpen.es](mailto:irpensevilla@irpen.es)

**VIGO**  
[irpenvigo@irpen.es](mailto:irpenvigo@irpen.es)

**PALMA**  
[irpenpalma@irpen.es](mailto:irpenpalma@irpen.es)

**BILBAO**  
[irpenbilbao@irpen.es](mailto:irpenbilbao@irpen.es)

**DISMARCO**  
[dismarco@gmail.com](mailto:dismarco@gmail.com)

**Teléfono 902 44 99 55**